

## Fiche technique

Lampe portable

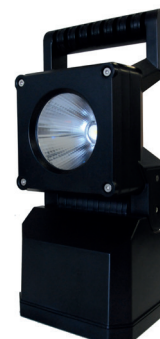
**BPLux**

**BP LED HX**

### DESCRIPTION

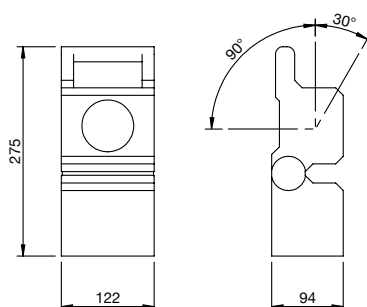
Lampe portable LED autonome

- Socle magnétique intégré permettant une fixation solide sur support
- La lampe portable s'allume automatiquement en cas de panne de courant
- Le processus de chargement est commandé par microprocesseur, ce qui empêche la surcharge de la batterie. Le processus de chargement est automatiquement interrompu dès que la charge complète est atteinte.
- Tête de lampe réglable 30° vers l'avant et 90° vers l'arrière
- Mode flash et gradation à 50% de luminosité
- Flux lumineux de 7 000 lux à 1m et 150 lux à 10m



Conformes aux directives : 2014/35/EU, 2014/30/EU

### DIMENSIONS (mm)



### CARACTÉRISTIQUES TECHNIQUES

Boîtier :	Polycarbonate noir, résistant aux chocs
Boîtier :	Projecteur pivotant +30° -90°
Indice de protection :	IP 54
Classe d'isolation :	II
Source lumineuse :	3 W LED
Plage de fonctionnement :	0°C à + 50°C
Tension d'entrée :	230V AC 50-60Hz ±10% / 12V DC
Autonomie :	4h à 100%
Autonomie :	8h à 50%
Batterie :	Li-ion 7,4 V / 2,2 Ah
Poids :	1 000 g

### RÉFÉRENCES PRODUITS

Type	Article	Montage
BP LEDHX	670-071	Mural



Lumatec SA  
Tel.: +41 (0)22 - 884 11 11  
contact@lumatec.ch



Lumatec SAS  
Tel.: +33 (0)3 84 86 47 71  
contact@lumatec.fr

