

Fiche technique

Lampe portable

BPLux

BP EX

DESCRIPTION

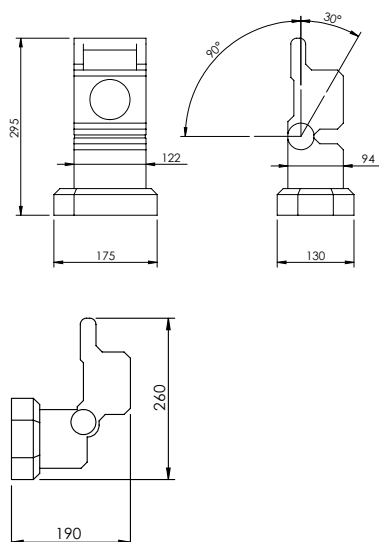
Lampe portable LED autonome certifiée ATEX.

- La lampe portable s'allume automatiquement en cas de panne de courant
- Le processus de chargement est commandé par microprocesseur, ce qui empêche la surcharge de la batterie. Le processus de chargement est automatiquement interrompu dès que la charge complète est atteinte.
- Tête de lampe réglable 30° vers l'avant et 90° vers l'arrière
- Mode flash et gradation à 50% de luminosité
- Flux lumineux de 275 lm



Conformes aux directives :
2014/35/EU, 2014/30/EU
Conforme à la réglementation ATEX Zone 1 et 2
EX II 2G Ex ib IIC T4 Gb - EX II 2D Ex ib IIIC T135 C Db

DIMENSIONS (mm)



CARACTÉRISTIQUES TECHNIQUES

Boîtier : Polycarbonate noir, résistant aux chocs
Boîtier : Projecteur pivotant +30° -90°
Indice de protection : IP 54
Classe d'isolation : II
Source lumineuse : 3 W LED
Plage de fonctionnement : 0°C à + 40°C

Tension d'entrée : 230V AC 50-60Hz ±10% / 12V DC
Autonomie : 4 h à 100%
Autonomie : 8 h à 50%
Batterie : Li-ion 7,4 V / 2,2 Ah
Poids : 1 000 g

RÉFÉRENCES PRODUITS

Type
BP L3RW4-EX

Article
670-099

Lampe de secours portable à LED 3W certifiée ATEX



Lumatec SA
Tel.: +41 (0)22 - 884 11 11
contact@lumatec.ch



Lumatec SAS
Tel.: +33 (0)3 84 86 47 71
contact@lumatec.fr

