

Fiche technique

Luminaire de secours

Safetylux

AL 3x1L

DESCRIPTION

Luminaire de secours LED orientable pour voies d'évacuation.

- Luminaire autonome et source centrale (faible consommation d'énergie, durée de vie d'environ 80.000 heures)
- Nombre réduit de luminaires nécessaires
- Autotest inclus
- 5 ans de garantie sur les luminaires de secours à LED Lumatec*

Options :

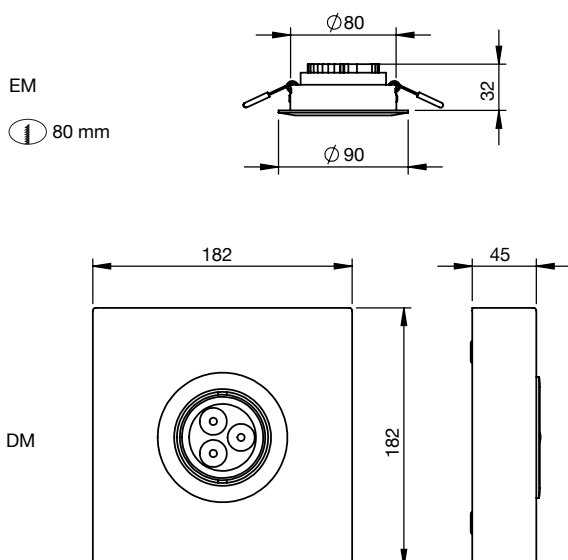
- Système de surveillance Lumabus pour les luminaires de secours autonome
- Autonomie 3h



*Hors batterie - se reporter aux CGV

Conformes aux directives : 2004/108/CE, 2006/95/CE, 2009/125/CE, 2011/65/EU

DIMENSIONS (mm)



CARACTÉRISTIQUES TECHNIQUES

Boîtier :	Acier peint RAL 9016
Matière du luminaire :	Aluminium
Indice de protection :	IP 20
Classe d'isolation :	I
Source lumineuse :	3 LED (3x1W)
Couleur :	Blanc neutre 4200K
Flux lumineux :	493 lm
Plage de fonctionnement :	0°C à + 40°C

Luminaire autonome

Tension d'entrée :	230V AC 50-60Hz ±10% / 12V DC
Autonomie :	1h ou 3h
Batterie :	NiMH 7,2V / 2,1 Ah
Consommation :	6 W (Non permanent ~ 1 W)
EBLF :	1h : >90%
Autotest :	Oui
Poids :	1 350 g (Montage plafond)

Luminaire source centrale

Tension d'entrée :	230V AC 50-60Hz ±10%
Tension d'entrée :	176-264V DC
Consommation AC :	4,0 W
Consommation DC :	4,4 W
EBLF :	100%
Poids :	1 050 g (Montage plafond)



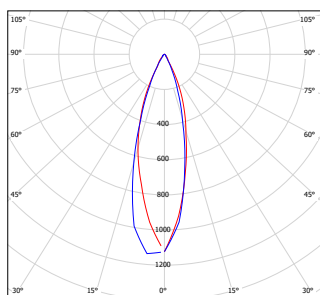
Lumatec SA
Tel.: +41 (0)22 - 884 11 11
contact@lumatec.ch



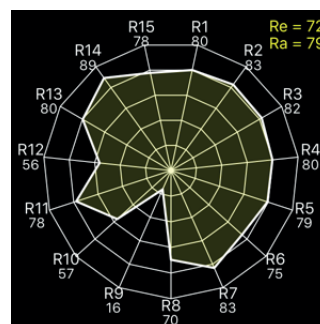
Lumatec SAS
Tel.: +33 (0)3 84 86 47 71
contact@lumatec.fr



PHOTOMÉTRIE

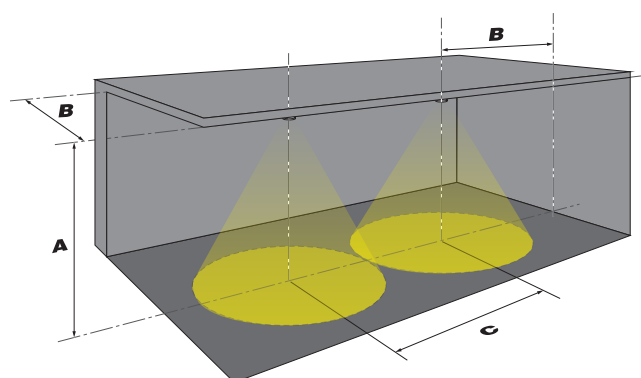


Courbe photométrique



Rendu des couleurs

MONTAGES



A : Hauteur sous plafond
B : Ecart par rapport au mur
C : Distance entre deux spots

Anti-panique 3 W

A (Mètre)	B (Mètre)	C (Mètre)
2 m	1,4 m	3 m
2,5 m	1,6 m	3,5 m
3 m	1,8 m	4 m
3,5 m	2 m	4,5 m
4 m	2,2 m	5 m

Eclairage min. sur 1m de la rgeur : 1 lx
Uniformité : meilleure que 40:1
Facteur de maintenance pris en compte : 0,8
Facteur de réflexion : 0



Lumatec SA
Tel.: +41 (0)22 - 884 11 11
contact@lumatec.ch



Lumatec SAS
Tel.: +33 (0)3 84 86 47 71
contact@lumatec.fr



RÉFÉRENCES PRODUITS

Luminaire autonome

Type	Article	Autotest	Autonomie	Montage
AL 3X1L-RW1/OR-TA-DM	624-046	Oui	1h	Plafond
AL 3X1L-RW1/OR-TA-EM	624-040	Oui	1h	Faux-plafond

Option : Surveillance Lumabus

Luminaire source centrale

Type	Article	Montage
AL 3X1L-U220/OR-DM	624-048	Plafond
AL 3X1L-U220/OR-EM	624-047	Faux-plafond

Accessoires

Type	Article	
LL 7221-B01	142A206	Batterie NiMH 7,2V 2,1Ah
LLG 7221-B00/1	142-337	Batterie NiMH 7,2V 2,1Ah (avec boîtier)
AL 100.15/1	650-228	Boîtier béton



Lumatec SA
Tel.: +41 (0)22 - 884 11 11
contact@lumatec.ch



Lumatec SAS
Tel.: +33 (0)3 84 86 47 71
contact@lumatec.fr

