

Fiche technique

Luminaire de secours

Safetylux

AL 2x1C

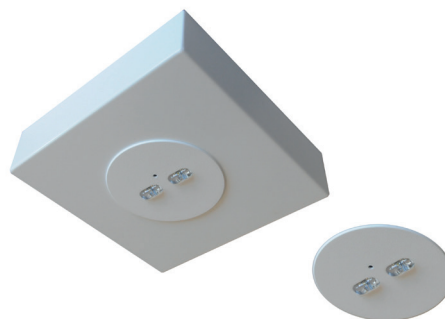
DESCRIPTION

Luminaire de secours LED pour voies d'évacuation.

- Luminaire autonome et source centrale (faible consommation d'énergie, durée de vie d'environ 80.000 heures)
- Nombre réduit de luminaires nécessaires
- Autotest inclus
- 5 ans de garantie sur les luminaires de secours à LED Lumatec*

Options :

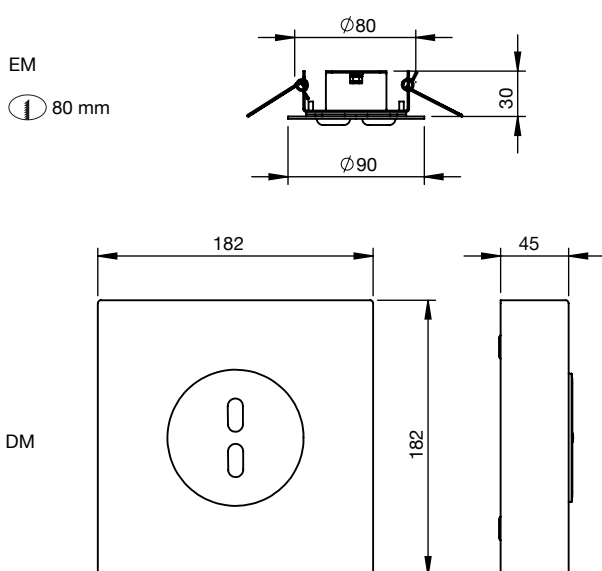
- Système de surveillance Lumabus pour les luminaires de secours autonome
- Autonomie 3h



*Hors batterie - se reporter aux CGV

Conformes aux directives : 2004/108/CE, 2006/95/CE, 2009/125/CE, 2011/65/EU

DIMENSIONS (mm)



CARACTÉRISTIQUES TECHNIQUES

Boîtier :	Acier peint RAL 9016
Matière du luminaire :	Acier
Indice de protection :	IP 40
Classe d'isolation :	I
Source lumineuse :	2 LED (2x1W)
Couleur :	Blanc neutre 4000K
Flux lumineux :	235 lm
Plage de fonctionnement :	0°C à + 40°C

Luminaire autonome

Tension d'entrée :	230V AC 50-60Hz ±10% / 12V DC
Autonomie :	1h ou 3h
Batterie :	NiMH 4,8 V / 1,5 Ah
Consommation :	4,3 W (Non permanent ~ 1 W)
EBLF :	1h / 92%
Autotest :	Oui
Poids :	1 175 g (Montage plafond)

Luminaire source centrale

Tension d'entrée :	230V AC 50-60Hz ±10%
Tension d'entrée :	176-264V DC
Consommation AC :	3 W
Consommation DC :	3 W
EBLF :	100%
Poids :	330 g (Montage plafond/faux-plafond)



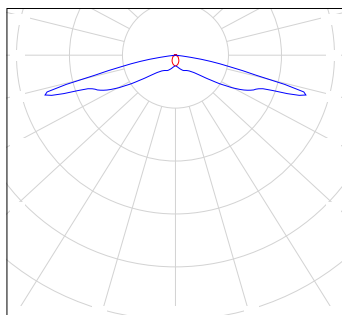
Lumatec SA
Tel.: +41 (0)22 - 884 11 11
contact@lumatec.ch



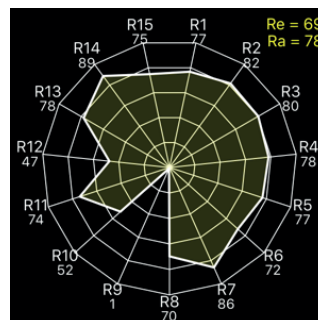
Lumatec SAS
Tel.: +33 (0)3 84 86 47 71
contact@lumatec.fr



PHOTOMÉTRIE

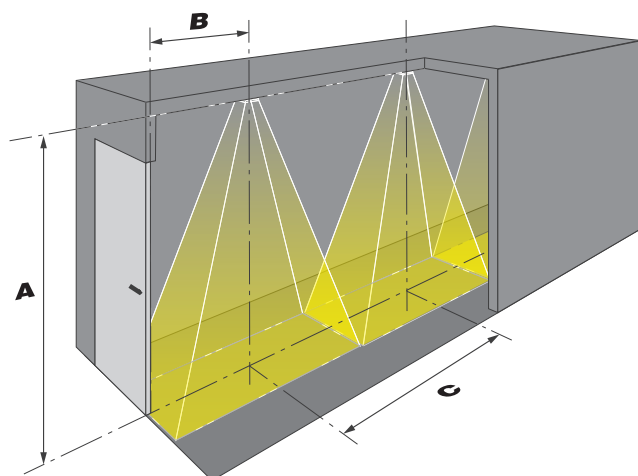


Courbe photométrique



Rendu des couleurs

MONTAGES



- A** : Hauteur sous plafond
B : Espace entre la porte et le premier spot
C : Distance entre deux spots

2 W, Optique voies d'évacuation

A (Mètre)	B (Mètre)	C (Mètre)
2 m	7,5 m	18 m
2,5 m	8,7 m	20,8 m
3 m	9,8 m	23,5 m
3,5 m	10,1 m	26,2 m
4 m	9,4 m	28,1 m

Eclairage min. sur 1m de la rgeur : 1 lx
 Uniformité : meilleure que 40:1
 Facteur de maintenance pris en compte : 0,7
 Facteur de réflexion : 0



Lumatec SA
 Tel.: +41 (0)22 - 884 11 11
 contact@lumatec.ch



Lumatec SAS
 Tel.: +33 (0)3 84 86 47 71
 contact@lumatec.fr



RÉFÉRENCES PRODUITS

Luminaire autonome

Type	Article	Autotest	Autonomie	Montage
AL 2X1C-RW1-TA-DM	624-384	Oui	1h	Plafond
AL2X1C-RW1-TA-EM	624-385	Oui	1h	Faux-plafond

Option : Surveillance Lumabus

Luminaire source centrale

Type	Article	Montage
AL 2X1C-U200-DM	631-000	Plafond
AL 2X1C-U220-EM	631-001	Faux-plafond

Accessoires

Type	Article	
LL 7221-B01	142A206	Batterie NiMH 7,2V 2,1Ah
LLG 7221-B00/1	142-337	Batterie NiMH 7,2V 2,1Ah (avec boîtier)
LL 4815-B00	142-307	Batterie NiMH 4,8V 1,5Ah
LLG 4815-B00/1	142-338	Batterie NiMH 4,8V 1,5Ah (avec boîtier)
AL 100.15/1	650-228	Boîtier béton



Lumatec SA
Tel.: +41 (0)22 - 884 11 11
contact@lumatec.ch



Lumatec SAS
Tel.: +33 (0)3 84 86 47 71
contact@lumatec.fr

