

Fiche technique

Luminaire de secours

Jakmac

A0 L2

DESCRIPTION

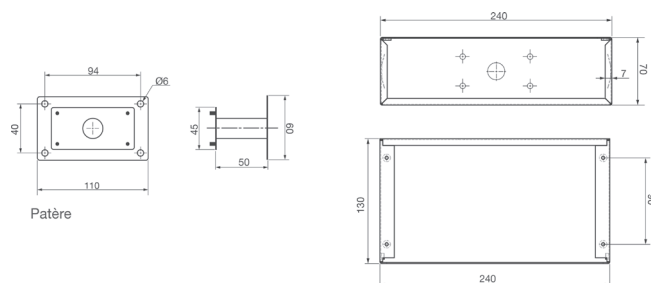
Luminaire de secours

- Luminaire autonome et source centrale (faible consommation d'énergie, durée de vie d'environ 80.000 heures)
- Fonction permanent et non permanent
- Divers montages possibles
- Autotest inclus
- 5 ans de garantie sur les luminaires de secours à LED Lumatec*



Conformes aux directives : 2004/108/CE, 2006/95/CE, 2009/125/CE, 2011/65/EU

DIMENSIONS (mm)



CARACTÉRISTIQUES TECHNIQUES

Distance de visibilité :	15 m EN / non conforme AEA
Boîtier :	ABS V0 blanc
Indice de protection :	IP 40
Classe d'isolation :	I
Source lumineuse :	LED 300 lm
Plage de fonctionnement :	0°C à + 40°C

Luminaire autonome

Tension d'entrée :	230V AC 50-60Hz ±10%
Autonomie :	1h
Batterie :	NiMH 7,2V / 2,1 Ah
Consommation :	4,9 W (Non permanent ~ 1 W)
EBLF :	77%
Autotest :	Oui
Poids :	1 400 g

Luminaire source centrale

Tension d'entrée :	230V AC 50-60Hz ±10%
Tension d'entrée :	176-264V DC
Consommation AC :	3 W
Consommation DC :	3,5 W
EBLF :	100%
Poids :	1 400 g



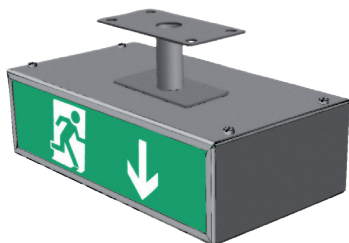
Lumatec SA
Tel.: +41 (0)22 - 884 11 11
contact@lumatec.ch



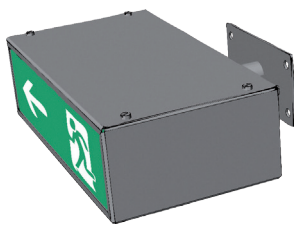
Lumatec SAS
Tel.: +33 (0)3 84 86 47 71
contact@lumatec.fr



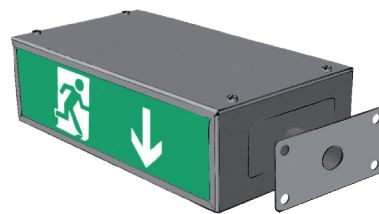
MONTAGES



WM



DM



AM

PICTOGRAMMES

Type	Article
	A0 200.22 220-708
	A0 200.26 220-709
	A0 200.30 220-710
	A0 200.50 220-711

Type	Article
	A0 200.38D 220-712
	A0 200.37D 220-713
	A0 200.38G 220-714
	A0 200.37G 220-715

Choix du pictogramme à préciser à la commande

RÉFÉRENCES PRODUITS

Luminaire autonome

Type	Article	Autotest	Autonomie	Montage
A0 L2RW1/1-TA-WM	601-647	Oui	1h	Mural
A0 L2RW1/1-TA-DM	601-648	Oui	1h	Plafond
A0 L2RW1/1-TA-AM	601-649	Oui	1h	Potence

Luminaire source centrale

Type	Article	Montage
A0 L2U220-WM	630-825	Mural
A0 L2U220-DM	630-826	Plafond
A0 L2U220-AM	630-827	Potence



Lumatec SA
Tel.: +41 (0)22 - 884 11 11
contact@lumatec.ch



Lumatec SAS
Tel.: +33 (0)3 84 86 47 71
contact@lumatec.fr

